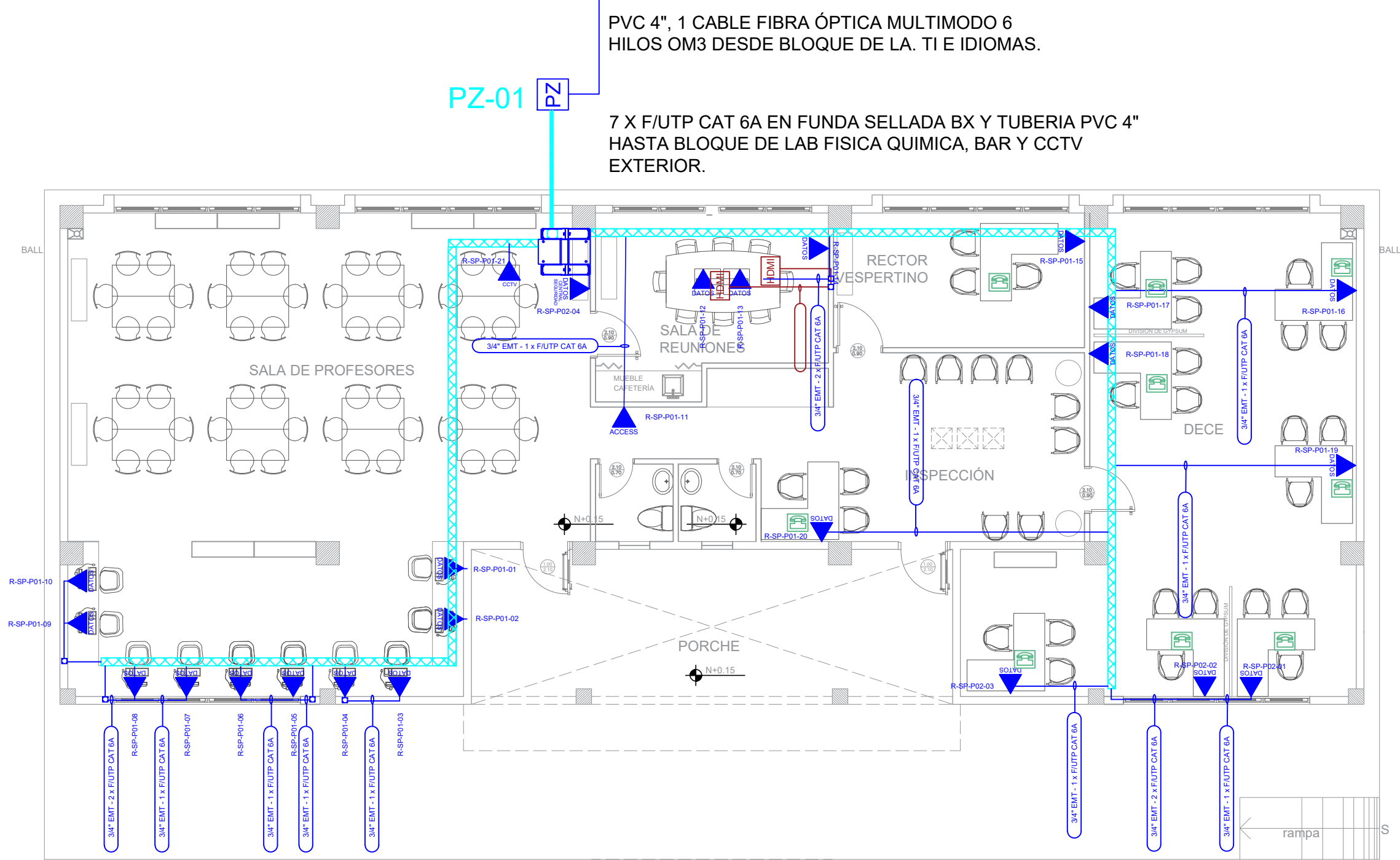
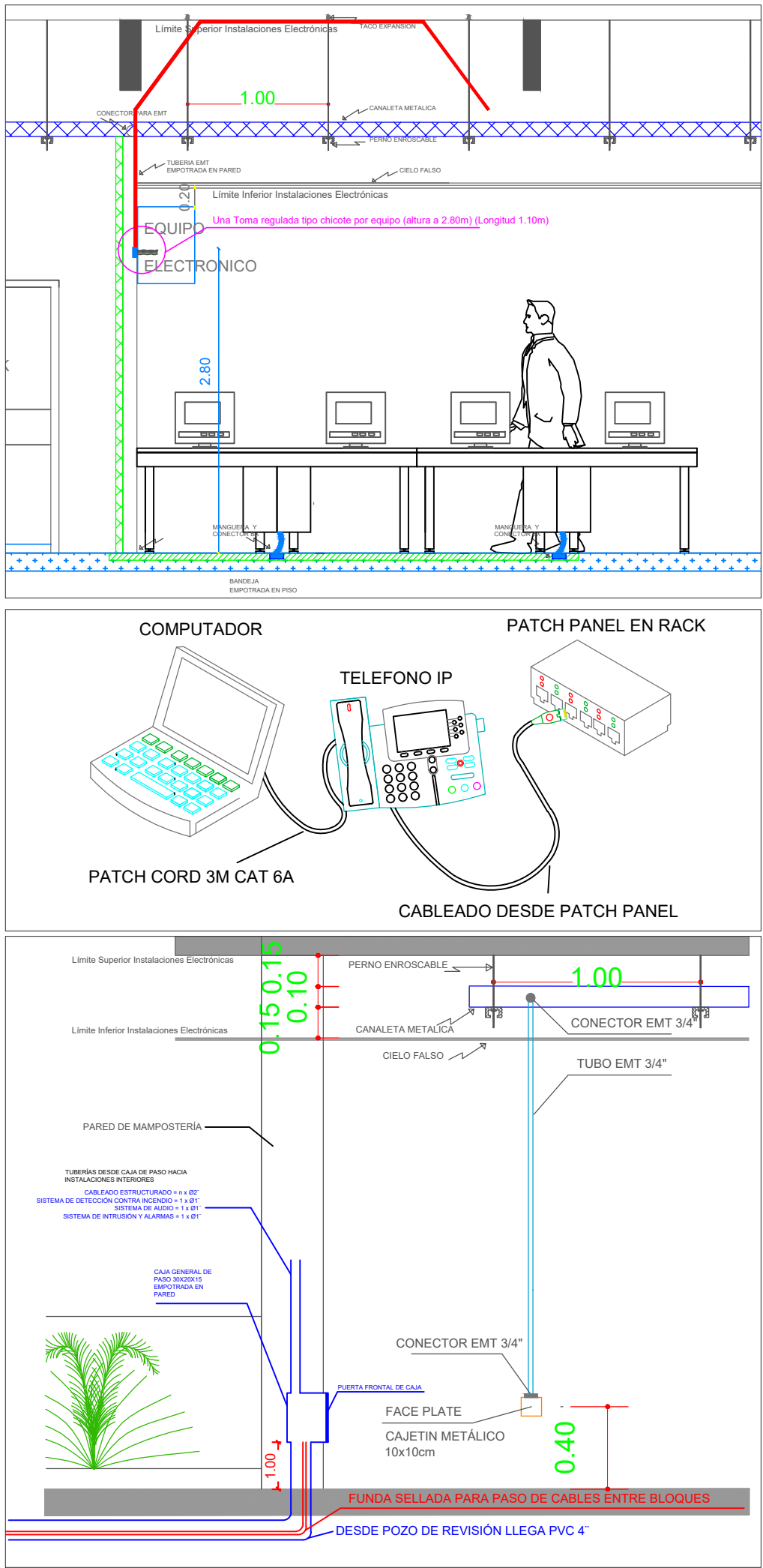


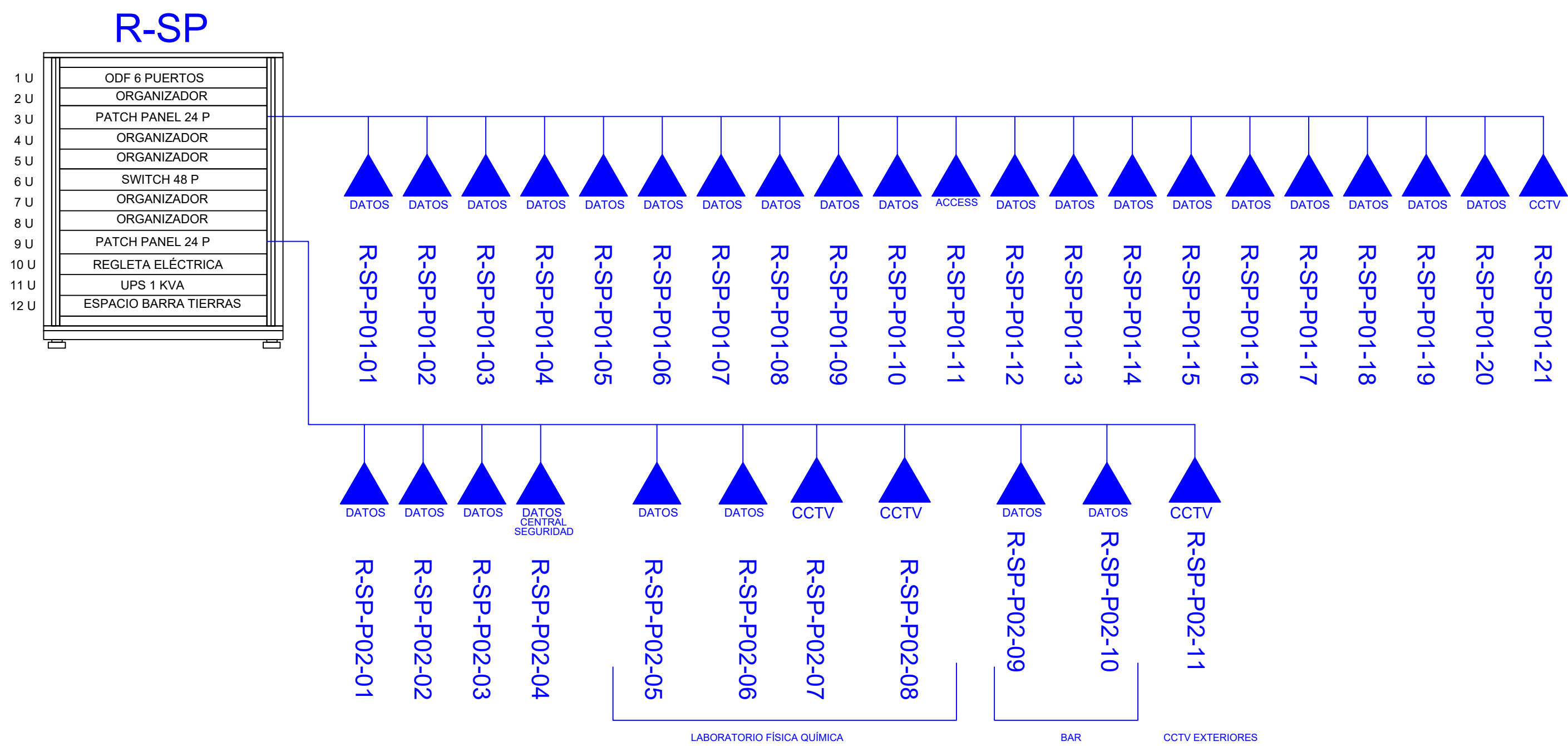
CABLEADO ESTRUCTURADO - PUNTOS HDMI SALA DE PROFESORES



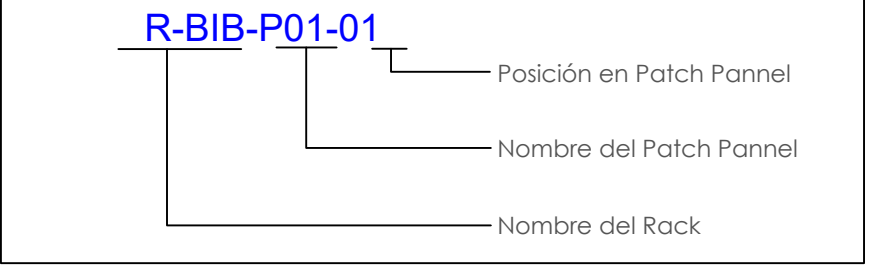
PLANTA



DISTRIBUCIÓN DE PUNTOS EN PATCH PANEL



SIMBOLOGÍA		
25		SALIDA DE DATOS SIMPLE CAT 6A
-		SALIDA DE DATOS SIMPLE CAT 6A EN ESCRITORIO
9		TELÉFONO IP
1		EQUIPO WIRELESS / ACCESS POINT
-		SALIDA DE DATOS PARA CCTV
-		Monitor CCTV
-		Pozo de revisión
1		SALIDA HDMI
-		BANDEJA METÁLICA POR PISO
50m		BANDEJA METÁLICA POR TUMBADO
1		RACK DE COMUNICACIONES
4m		TUBERÍA PVC 3X4"
1		CAJA DE PASO 30x20x15cm
-		Cámara IP
90		Funda sellada 1/2 "
4		CAJA DE PASO 10x10 cm



MINISTERIO DE EDUCACIÓN



RESPONSABLES:

ARQ. PABLO ESTEBAN OCHOA
DIRECTOR DE PROYECTO
SONDEOS, ESTRUCTURAS Y
GEOTECNIA S.A. - ECUADOR
SEG INGENIERIA - ECUADOR

HERNÁN ERAZO VILLACRESES
ADMINISTRADOR DE CONTRATO
BIRF-8542-SBCC-CF-2018-018

ING. LUIS CALAHORRANO
ESP. CORRIENTES DÉBILES
SONDEOS, ESTRUCTURAS Y
GEOTECNIA S.A. - ECUADOR
SEG INGENIERIA - ECUADOR

ING. RAUL ESTEBAN CHILUISA
ESPECIALISTA ELECTRONICO
MINEDUC

ESQUEMA DEL PROYECTO:



PROYECTO:

BIRF-8542-SBCC-CF-2018-018

" CONSULTORÍA PARA INTERVENCIÓN EN LA INFRAESTRUCTURA EXISTENTE Y PROPUESTA PARA LA REPOTENCIACIÓN DE LA UNIDAD EDUCATIVA 23 DE JUNIO, UBICADA EN EL CANTÓN BABA, PROVINCIA DE LOS RÍOS "

UNIDAD EDUCATIVA:

UNIDAD EDUCATIVA 23 DE JUNIO

CANTÓN:

BABA

PROVINCIA:

LOS RÍOS

CONTIENE:

CABLEADO ESTRUCTURADO Y PUNTOS HDMI
SALA DE PROFESORES

ESCALA:

SE

FECHA:

2019

LÁMINA N.º

ELT- CE - 11

SELLOS MUNICIPALES: